

# Peste porcine AFRICAINE (PPA)

## HISTORIQUE

Ce virus est originaire d'Afrique subsaharienne, la peste porcine a été introduite en Europe dans les années 60 via de la viande de porc contaminée. Un programme afin de tenter de stopper la maladie a rapidement été mis en place. Le dernier foyer français date de 1974. Toujours présente en Sardaigne, la peste porcine atteint les petits élevages de porcs familiaux et les sangliers très répandus sur l'île. En 2007, le virus est à nouveau introduit sur le continent européen, en Géorgie, par le biais des eaux grasses d'un bateau, puis il se propage dans le sud-ouest de la Russie.

## Chasseurs/Voyageurs

Respectez et faites respecter un délai de 72 H entre votre entrée sur le territoire français et votre dernier contact avec des sangliers de pays NON IDEMNE.

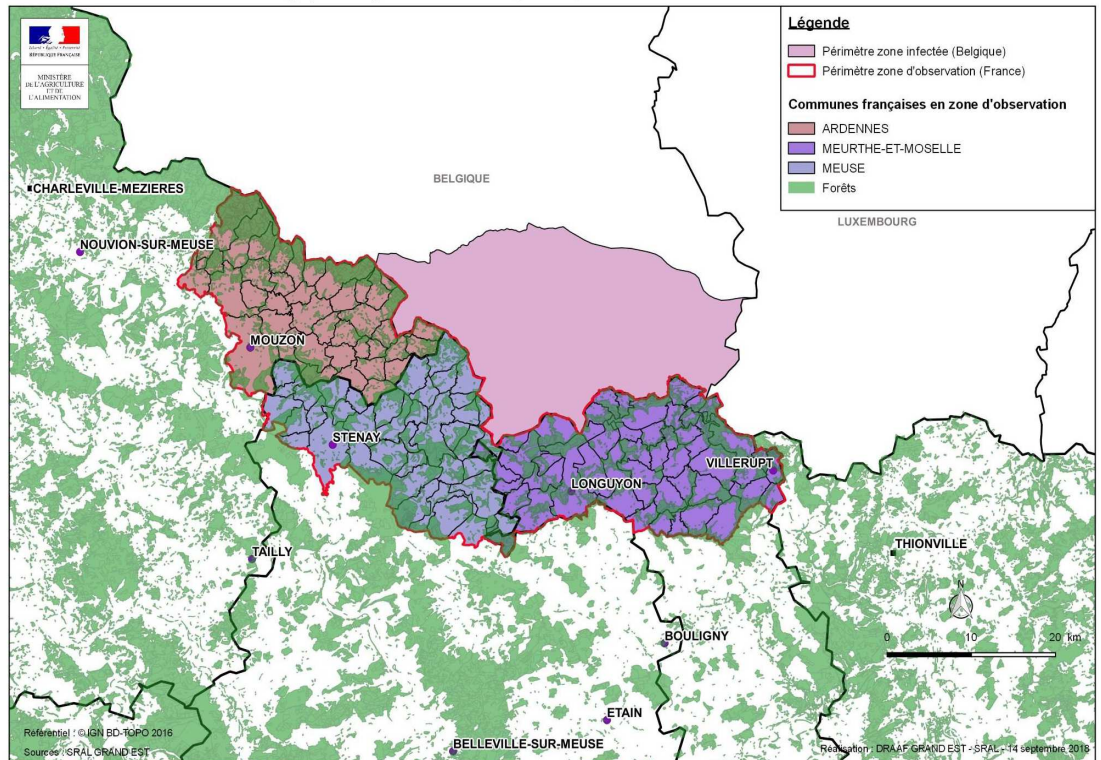
N'introduisez sur le territoire français aucun matériel de chasse (vêtements, bottes, matériel, véhicule.)

## APRES 2011 ...

2012 : 1er foyer en Ukraine  
2013 : 1er foyer Biélorussie  
2014 : 1er foyer en Europe (Lituanie puis Pologne)  
Depuis le virus s'est propagé dans les Etats Baltes, en Roumanie, République Tchèque, Moldavie et vers l'Ouest de la Pologne.

Très récemment plusieurs sangliers positifs au virus ont été constatés en Belgique à 8 kilomètres de la frontière Française impactant, dans le cadre d'un protocole spécifique les départements 08, 54, et 57.

PPA - Carte transfrontalière Belgique / départements français 54, 55 et 08 : zone d'observation



## CARACTERISTIQUES ET CONSEQUENCES DU VIRUS :

- ⇒ Virus qui touche les suidés (porc et sanglier) et provoque des hémorragies
- ⇒ Très résistant dans les matières d'origine animale :
  - Produits alimentaires (résiste à la salaison, à la congélation)
  - Gouttes de sang (sur semelles, bas de caisse, véhicules)
  - Déchets animaux et effluents d'élevages (eaux grasses)

**La contamination peut donc se faire très facilement (un reste de sandwich au jambon jeté dans la nature et consommé par des sangliers suffit)**

La peste porcine cause une mortalité importante d'animaux adultes et jeunes adultes biens portants. La mort est très rapide et n'entraîne que très peu de lésions à l'autopsie.

## Viandes

Interdiction de nourrir des sangliers avec des déchets alimentaire quelle que soit leur origine. Les importations de viandes ou produits à base de porc ou sanglier sont strictement interdites depuis les ZONES INFESTESS par la PPA

## PREVENTION ET SURVEILLANCE

La peste porcine peut arriver rapidement en France par l'intermédiaire des activités humaines (viande, animaux, tourisme, chasse)

Cette probabilité est la même dans tous les départements et ne concerne pas uniquement ceux où la présence des sangliers est la plus dense.

Le protocole est le suivant :

- ◇ Tout cadavre de sanglier doit être signalé au réseau Sagir via la FDC 90 ou l'ONCFS
- ◇ Renforcement d'observation recherche active de cadavres
- ◇ Renfort de collecte à assurer au mieux par les fédérations et l'ONCFS par prélèvements sur les carcasses plutôt qu'une collecte de carcasses entières

**Les chasseurs doivent être des sentinelles actives afin de relayer rapidement les informations et limiter tant que possible la propagation du virus**